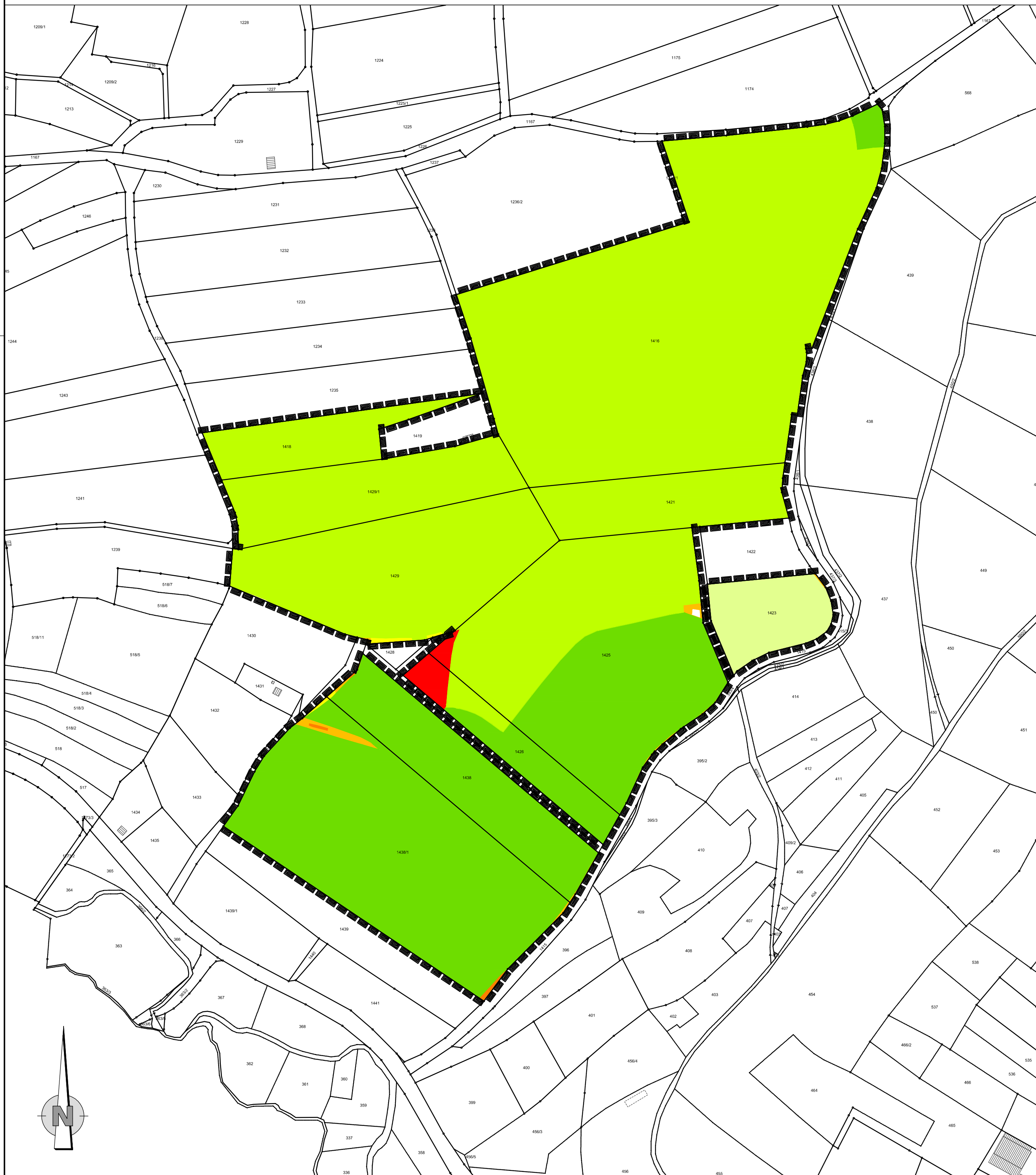
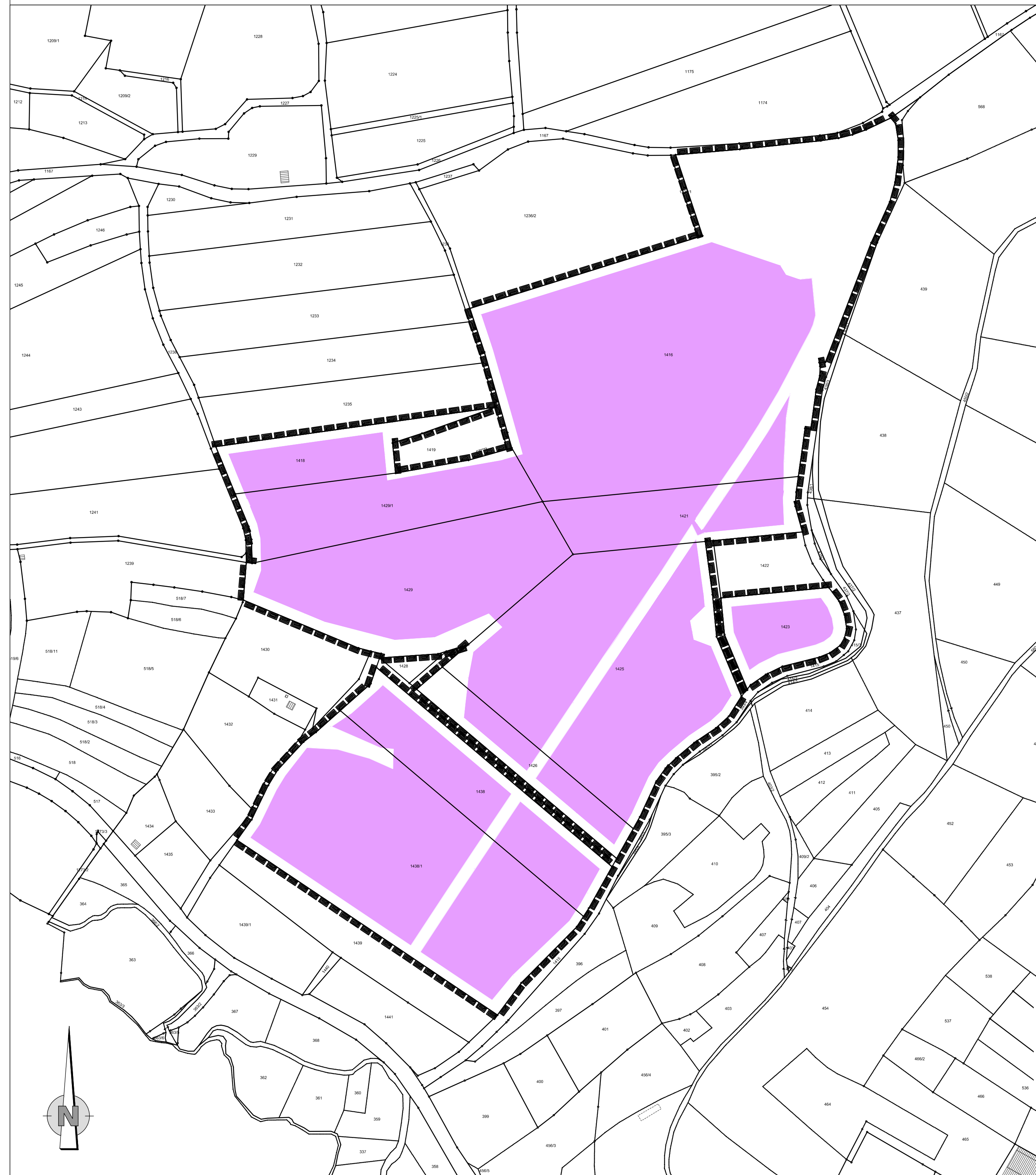


Bewertungsplan M 1 : 2.500



Eingriffsplan M 1 : 2.500



Legende Bewertungsplan:

- Biotop- und Nutzungstyp (BNT) mit geringer naturschutzfachlicher Bedeutung (1 WP)
- BNT mit geringer naturschutzfachlicher Bedeutung (2 WP)
- BNT mit geringer naturschutzfachlicher Bedeutung (3 WP)
- BNT mit geringer naturschutzfachlicher Bedeutung (4 WP)
- BNT mit geringer naturschutzfachlicher Bedeutung (5 WP)
- BNT mit mittlerer naturschutzfachlicher Bedeutung (6 WP)
- BNT mit mittlerer naturschutzfachlicher Bedeutung (8 WP)
- BNT mit hoher naturschutzfachlicher Bedeutung (12 WP)
- Abgrenzung Geltungsbereich

Legende Eingriffsplan:

- Eingriffsfaktor = 0
- Eingriffsfaktor = 0,3

Bestandserfassung Schutzgut Arten und Lebensräume				
Bezeichnung	Fläche (m²)	Bewertung (WP)	Eingriffsfaktor	Ausgleichsbedarf [WP]
Weihnachtsbaumkultur, Baumschule (B51)	35.705	3	0,0	0
Weihnachtsbaumkultur, Baumschule (B51)	108.965	3	0,3	98.069
Ackerfläche, intensiv bewirtschaftet (A11)	13.478	2	0,0	0
Ackerfläche, intensiv bewirtschaftet (A11)	57.407	2	0,3	34.444
Ackerfläche, junge Brache (A12)	2.642	4	0,0	0
Ackerfläche, junge Brache (A12)	3.744	4	0,3	4.493
Artenreiches Extensivgrünland (G214)	1.442	12	0,0	0
Land- und forstwirtschaftliche Lagerflächen (P42)	894	2	0,0	0
Säume, Ruder- und Staudenfluren (K1)	858	8	0,0	0
Initiale Hecken / Gebüsche (B13)	271	6	0,0	0
Mesophile Hecken (B112)	186	10	0,0	0
Baumgruppen, einheimisch, junge Ausprägung (B311)	29	5	0,0	0
Sonderfläche Energiewirtschaft (P412)				
Mastfundament 110 kV - Strommast	30	1	0,0	0
Wege, weitgehend unbefestigt (V332) (teils Gras-Schotterwege / Gras-Erdwege)	1	3	0,0	0
Summe	225.652 m²			137.006

Planungsfaktor	Begründung	Sicherung
-	-	0 %
Summe (max. 20 %)		0 %
Summe Ausgleichsbedarf (WP)		137.006

Gemeinde Priesendorf

Vorhabenbezogener Bebauungs- und Grünordnungsplan

„Bürger - Freiflächen - Photovoltaikanlage Priesendorf“

Bewertungs-/Eingriffsplan M 1 : 2.500



Entwurfsverfasser:



Vorentwurf: 11.05.2023
Entwurf: 14.09.2023
Satzung: 14.12.2023

Anlage 3